

# LA PIVE

MEDITORIAL

Christine Hahn

## Reconnaître les signes des temps

Matthieu 11, 16-24

J'espère que la tranche de gâteau aux pruneaux ne vous restera pas en travers de la gorge quand vous lirez ces lignes. Les paroles de Jésus ne peuvent être plus claires : *Cette génération ressemble à des enfants... Malheur à toi... jour de jugement !*



Rien de bien drôle pour le jeûne fédéral. Le texte nous appelle à nous réveiller, nous lever, écouter et mettre en pratique la parole de Dieu.

Voilà près de 200 ans (depuis 1832) que le 3e dimanche de septembre a été décrété " jour d'actions de grâces, de pénitence et de prière" par la Diète fédérale. Prenons un moment pour réfléchir à la signification de ce texte de l'évangile pour nous aujourd'hui en 2020. Comment prier et comment agir aujourd'hui ?

La foule à laquelle s'adresse Jésus n'a pas compris le rôle de Jésus comme Messie. Elle saisit le problème à l'envers, elle regarde aux valeurs et aux fonctionnements habituels de la vie religieuse plutôt que de reconnaître les signes des temps. Au lieu de respecter Jean-Baptiste comme prophète et entrer dans la

repentance qu'il proposait, ses contemporains ont considéré qu'il avait un démon car il errait dans le désert vêtu d'un vêtement de poils de chameaux. Au lieu de se réjouir de l'amour de Dieu que Jésus prêchait, ses contemporains l'ont accusé d'être un glouton et un homme de mauvaises fréquentations ! Il ne répondait pas aux critères de sainteté des chefs religieux de l'époque.

Aujourd'hui aussi il nous arrive de prendre les choses à l'envers. Il est bien plus aisé de nous appuyer sur ce que nous avons toujours connu, sur nos habitudes, sur ce que nous estimons juste et bien, plutôt que de nous laisser surprendre par l'Esprit. Sans le vouloir, nous nous enfermons dans nos principes et nos valeurs pour vivre confortablement. En cette période de jeûne fédéral ayons le courage de demander à Dieu de briser nos habitudes, de nous entraîner à danser au son de la flûte car Jésus lui-même nous a libéré de nos enfermements. Laissons le miracle de la transformation entrer dans notre vie.

La repentance nous conduit à la louange, à remercier Dieu pour son œuvre. Dans les temps actuels, alors que nous vivons dans une période d'insécurité physique, sociale, psychique dans notre pays, j'y vois une opportunité d'annoncer la bonne nouvelle de la sécurité en Christ. Il ne s'agit pas d'une immunité face au virus, mais de cette assurance que Jésus nous accompagne personnellement au travers de ces temps difficiles. Il nous donne une assise alors que les règles de vie en société changent chaque semaine. Face à toutes les questions auxquelles il n'y a pas de réponses, nous ne tâtonnons pas seul, mais dans la présence de Dieu. Dans cette période, nous avons également l'opportunité de faire église ensemble, de trouver et d'imaginer de nouvelles manières pour nous rencontrer virtuellement et en vrai, d'inventer de nouveaux gestes d'accueils et de bénédiction.

Nous pouvons donc prier ensemble pour notre pays, pour notre église, pour nos amis. Demandons à Dieu de reconnaître les signes des temps. Crions à lui pour qu'il nous transforme et nous libère. Remercions-le pour les opportunités qui se présentent à nous.

## Cultes du 20 septembre au 4 octobre

Dimanche 20	9 :45	Temple de la Chaux-du-Milieu Culte œcuménique
	9 :45	Temple du Locle
Dimanche 27	9 :45	<b>Temple du Locle</b> <b><i>Culte de fin de KT et de rentrée KT</i></b>
Dimanche 4 octobre	9 :45	Temple de la Brévine
	9 :45	Temple des Ponts-de-Martel

En ce qui concerne le culte œcuménique du 20 septembre et le culte de fin et de rentrée de KT du 27 septembre, nous recommandons le port du masque étant donné que les distances ne pourront certainement pas être respectées. Nous vous remercions de votre compréhension.

## Cultes dans les homes

**La Résidence**, Côte 24, Le Locle  
Jeudi 17 septembre, 10 h 30

**La Résidence**, Billodes 40, Le Locle  
Jeudi 24 septembre, 10 h 30



Désirez-vous recevoir La Pive par courrier électronique ?  
Demandez-le-nous simplement à l'adresse [hautesjoux@eren.ch](mailto:hautesjoux@eren.ch)

## Invitation ! Votre avis est important

Journée synodale – processus EREN2023

*Petit historique.* Depuis quelques années, l'EREN réfléchit à son organisation future. Le projet EREN2023 avait déjà été présenté en 2019 lors de l'assemblée générale. Un premier groupe de travail avait établi douze principes constitutifs de notre Eglise, qui avait été présenté dans un numéro de la Pive en 2018. Lors du dernier synode (août 2020), le conseil synodal a présenté l'état du projet lors d'un temps de discussion (tous ces documents sont à votre disposition, il suffit de les demander).

L'avenir se profile sous le terme de « mutualisation ». Qu'est-ce que ça veut dire ?

Il y a 20 ans, on a fusionné les paroisses. Est-ce que ça sera différent cette fois ?

Pour certains d'entre vous, la réorganisation de 2002 est encore un sujet brûlant...

**Aujourd'hui, nous avons besoin de vous :** informez-vous, exprimez-vous et participez à cette journée synodale qui vous permettra de répondre à ces deux questions et de dire ce que vous pensez et ce que vous souhaitez !

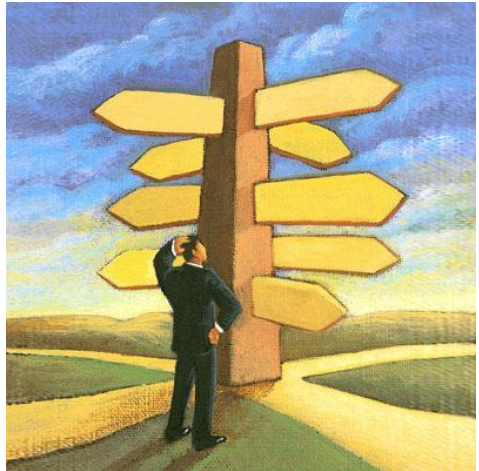
*Rendez-vous.* **Samedi 26 septembre de 8h15 à 17h** (repas de midi offert) à l'Hôtel du Val à Malvilliers. Accueil café croissant, culte à 8h40. Port du masque et inscription obligatoires.

L'inscription se fait par mail ([carole-blanchet@eren.ch](mailto:carole-blanchet@eren.ch)) jusqu'au 17 septembre. Si vous n'avez pas de mail : contactez le secrétariat ou le président (079 486 61 12) qui se feront un plaisir de vous inscrire.

Le conseil paroissial et les députés au synode sont conscients des enjeux de cette réorganisation et

s'engageront dans les débats avec leur vision de l'Eglise et de la paroisse.

Et vous ? Quel visage voulez-vous pour notre paroisse et notre Eglise ?



**Aidez-nous dans cette tâche !**

**CARNET**

**Décès :** nous portons dans nos prières la famille de Catherine Guillet

**Baptême :** nous avons eu la joie d'accueillir dans notre communauté Hugo Marchand au temple de la Brévine le 23 août

## **Message des Eglises chrétiennes du canton de Neuchâtel à l'occasion du Jeûne fédéral 2020**

**Dimanche 20 septembre 2020**

Dans de nombreuses traditions religieuses, le jeûne est un moment particulier qui permet l'introspection et la remise en question. En effet, en nous privant temporairement de nourriture, nous nous ouvrons à d'autres dimensions de la vie, nous devenons sensibles à d'autres réalités dont, peut-être, nous n'avons jamais soupçonné l'existence.

Une de ces importantes prises de conscience est que l'activité humaine, pour être en cohérence avec son environnement écologique limité, doit être durable, c'est-à-dire :

- Être rentable économiquement ;
- Promouvoir le bien-être social ;
- Préserver les ressources naturelles.

Nous avons longtemps pensé que la dimension écologique était un luxe que seuls les pays riches pouvaient se payer. Les projets à Haïti, au Honduras et en Tanzanie soutenus par Action Jeûne Solidaire nous prouvent exactement le contraire. En effet, la préservation des ressources est une priorité partout sur la planète. Laissons-nous inspirer par la créativité de ces projets, car ils nous montrent la voie d'une activité humaine ancrée dans toutes les dimensions de son environnement. C'est ce qui fera de nous des gardiennes et des gardiens responsables de ce jardin dont le Seigneur nous a confié l'entretien, c'est-à-dire notre planète Terre.

Que ce Jeûne fédéral soit l'occasion pour nous de réfléchir sur l'impact de nos activités et de trouver les moyens pour changer ce qui doit l'être !

**Eglise réformée évangélique**

Christian Miaz  
Président Conseil synodal

**Eglise catholique romaine**

Don Pietro Guerini  
Vicaire épiscopal

**Eglise catholique chrétienne évangélique**

Nassouh Toutoungi  
Curé  
Marie-France Perregaux  
Présidente

**Eglise mennonite**

Les Bulles  
Thomas Gyger, ancien  
Luc Ummel, ancien

**Fédération évangélique neuchâteloise**

Valéry Gonin président

*En cette année 2020 dans le prolongement de la thématique de l'année passée intitulée "Ensemble pour le climat", AJS s'engage pour la sauvegarde des ressources.*

*L'EREN soutient un projet de PPP au Honduras qui défend le droit des petits paysans à la souveraineté alimentaire contre la loi dite « Monsanto » qui veut les forcer à acheter leurs semences auprès d'entreprises étrangères, celles-ci étant le plus souvent génétiquement modifiées.*

**SALLES A LOUER :**

**Maison de Paroisse du Locle**, Envers 34, grande salle avec cuisine.

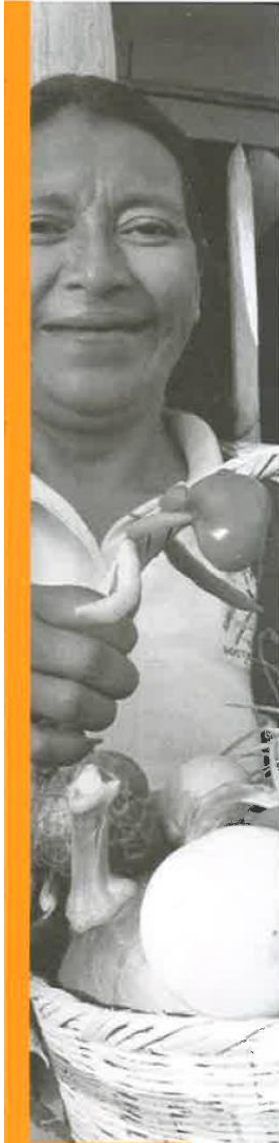
Renseignements : secrétariat, tél. 032 931 16 66

**Salle de paroisse des Brenets**, Lac 24, avec jardin et cheminée.

Renseignements : N. Leuba, tel. 079 725 19 44

**Salle de paroisse des Ponts-de-Martel**, Collège 9, différentes salles

Renseignements : C. Allemann, tél. 032 937 20 50



## Honduras

### Les semences paysannes, base de la souveraineté alimentaire

Produisant 70% des aliments consommés dans le monde, les familles paysannes voient aujourd'hui leur accès aux semences et leurs droits mis en péril par des lois favorisant les semences industrielles, chères et gourmandes en engrais et pesticides.

Pain pour le prochain (PPP) soutient ANAFAE, un réseau qui s'engage pour la souveraineté alimentaire et les droits des familles paysannes et autochtones au Honduras, notamment le droit à la terre et aux semences. ANAFAE lutte contre la loi dite «loi Monsanto», forme les paysan-ne-s à l'agroécologie et les aide à produire des semences à partir de variétés locales. Leur savoir traditionnel est ainsi renforcé et leur indépendance préservée. Elle soutient la création de banques et de foires de semences paysannes, où les paysan-ne-s peuvent échanger leurs semences et leurs expériences.

Votre don permet à des familles paysannes de préserver leurs semences traditionnelles et de les cultiver dans le respect de l'environnement. Elles assurent ainsi une nourriture saine et adaptée aux besoins de leurs communautés.

#### Actions proposées:

- Préserver la diversité des semences et les droits des familles paysannes au Honduras
- Poursuivre la plainte déposée contre la «loi Monsanto»
- Mener des campagnes sur le droit aux semences et la souveraineté alimentaire.

#### Contacts:

[ppp@bfa-ppp.ch](mailto:ppp@bfa-ppp.ch)

[www.ppp.ch/dimancheJF](http://www.ppp.ch/dimancheJF)





## Eveil à la foi



Prochaine rencontre de l'Eveil à la foi pour les enfants de 0-6 ans avec leurs parents

Samedi 26 septembre 2020

9 h 30 - 10 h 30 au temple de la Chaux-du-Milieu

Thème : la joie et la fête

Apporter un instrument de musique rythmique par personne pour le jeu d'accueil

Apporter une photo de chaque membre de la famille

Pour les parents, merci de vous munir d'un masque au cas où les distances ne pourraient pas être respectées.

Désinfectant à l'entrée

Infos : Christine Hahn, 079 425 04 73 ou [christine.hahn@eren.ch](mailto:christine.hahn@eren.ch)

10 | La Pive n° 79

## AGENDA |

**Vendredi 18 septembre à 20 h à la Maison de paroisse du Locle**

Assemblée de paroisse



Le **chœur mixte Cæcilia** vous  
donne rendez-vous :

**Samedi 26 septembre**  
**dès 9h00**



**VENTE DE  
PATISSERIES**



Les Brenets – Place du village

UN GRAND MERCI POUR VOTRE SOUTIEN

## Information

Nous vous informons de la sortie du dernier livre de Théo Buss, ancien pasteur dans notre communauté.

Cet ouvrage, intitulé « **Justice au cœur** » peut être commandé aux Editions de l'Aire par téléphone au 021 923 68 36 ou par mail : [editionaire@bluewin.ch](mailto:editionaire@bluewin.ch).

## A RETENIR |

### Contactez les ministres de la paroisse

Une question ? Une envie de visite ? Un besoin particulier ? Autre chose ? Les ministres et le secrétariat sont à votre disposition et prêts à répondre à vos demandes. N'hésitez donc pas à prendre contact par téléphone ou courrier électronique. Les coordonnées figurent à la dernière page.

### Activités Enfance et Jeunesse

#### Eveil à la foi

Samedi 26 septembre, 9 h 30 – 10 h 30 au temple de la Chaux-du-Milieu.

Contact : Christine Hahn 079 425 04 73 ou [christine.hahn@eren.ch](mailto:christine.hahn@eren.ch)

#### KT enfance

1 mercredi par mois, 12 h à la cure du Locle.

Contact : Stéphanie Wurz Tél. 032 931 35 33 / 076 384 72 84  
ou [s.wurz@eren.ch](mailto:s.wurz@eren.ch)

#### Tourbillon

Vendredi 23 octobre de 18 h 30 à 21 h à la cure du Locle

Contact : Julien Von Allmen, 079 486 61 12

#### KT

Contact : Stéphanie Wurz Tél. 032 931 35 33 / 076 384 72 84  
ou [s.wurz@eren.ch](mailto:s.wurz@eren.ch)

#### Groupe Smog

Le Groupe Smog se retrouve chaque vendredi à 20 h au Local de jeunesse des Ponts-de-Martel. Ouvert aux jeunes de la région dès 13 ans.

Assemblée générale le vendredi 25 septembre, 20 h à la salle de paroisse des Ponts-de-Martel (sur inscription).

Contact : Emmanuelle Nicolet 078 883 54 33

## CONTACTS |

Secrétariat paroissial : Grande-Rue 9, 2400 Le Locle

Tél. 032 931 16 66, courriel : [hautesjoux@eren.ch](mailto:hautesjoux@eren.ch)

Horaires : lundi, mardi de 13 h 30 h à 17 h

mercredi de 9 h à 14 h

jeudi et vendredi : fermé toute la journée.

CCP de la paroisse

23-3309-0, Paroisse des Hautes Joux, Fonds de paroisse

Site internet : [www.eren.ch/hautesjoux/](http://www.eren.ch/hautesjoux/)

### Les pasteurs de la paroisse

Christine Hahn

Grande-Rue 9, 2400 Le Locle

Tél. 079 425 04 73

Courriel : [christine.hahn@eren.ch](mailto:christine.hahn@eren.ch)

Pascal Wurz

Ch. de la Joux-Pélichet 15, 2400 Le Locle

Tél. 032 931 35 33 | 076 384 03 62

Courriel : [pascal.wurz@eren.ch](mailto:pascal.wurz@eren.ch)

Karin Phildius

Rue du Lac 24, 2416 Les Brenets

Tél. 032 932 10 04 | 079 394 65 67

Courriel : [karin.phildius@eren.ch](mailto:karin.phildius@eren.ch)

### Groupe Tourbillon

Julien von Allmen

Le Voisinage 2, 2400 Le Locle

Tél. 079 486 61 12

Courriel : [julien.vonallmen@hotmail.ch](mailto:julien.vonallmen@hotmail.ch)

### Catéchisme

Stéphanie Wurz

Ch. de la Joux-Pélichet 15, 2400 Le Locle

Tél. 032 931 35 33 | 076 384 72 84

Courriel : [s.wurz@eren.ch](mailto:s.wurz@eren.ch)

### Aumônerie des homes

Pascal Wurz

Ch. de la Joux-Pélichet 15, 2400 Le Locle

Tél. 032 931 35 33 | 076 384 03 62

Courriel : [pascal.wurz@eren.ch](mailto:pascal.wurz@eren.ch)

Jérôme Grandet

[jerome.grandet@eren.ch](mailto:jerome.grandet@eren.ch)

### Colloque des ministres et Enfance

Stéphanie Wurz, modératrice

Ch. de la Joux-Pélichet 15, 2400 Le Locle

Tél. 032 931 35 33 | 076 384 72 84

Courriel : [s.wurz@eren.ch](mailto:s.wurz@eren.ch)

### Conseil paroissial

Le Président

Julien von Allmen

Le Voisinage 2, 2400 Le Locle

Tél. 079 486 61 12

Courriel : [julien.vonallmen@hotmail.ch](mailto:julien.vonallmen@hotmail.ch)

### Journal La Pive

Murielle Robert

Ch. de Jolimont 10, 2400 Le Locle

Tél. 032 931 77 03 / 079 697 33 35

Courriel : [murielle.robert@hispeed.ch](mailto:murielle.robert@hispeed.ch)

Prochaine parution  
**Octobre 2020**