

Col des Etroits - La Maya - Buttes

samedi 10 juin

Col des Etroits - Saut de l'Eau - Roches Eboulées - La Robellaz



Données sur la marche, pauses non comprises



14 km



520 m



903 m



env. 4.30h

Rendez-vous des participants: Neuchâtel gare CFF 9h25

Départ Neuchâtel, direction Fleurier, Buttes 9h41

Départ Buttes direction Col des Etroits, car postal 10h28

Arrivée Col des Etroits 10h48

A pied nous nous dirigeons vers le Saut de l'Eau gorge sauvage que nous remontons jusqu'aux Auges, le Solier en longeant le pied de la Maya et arrivons aux Roches Eboulées, le Crêt de la Neige.

Là, avec un peu de chance, nous verrons des marmottes. Nous bifurquons en direction de la Robellaz, traversons le Crêt des Lisières et arrivons à la Petite Robellaz. De là nous redescendons sur Buttes où nous reprenons le train de retour.

Départ Buttes gare 16h31

Retour Neuchâtel, gare CFF 16h31

Inscription: 8 juin au plus tard

Coût: carte journalière 4 zones: 10-11-30-33, Fr. 8.20 avec 1/2 tarif

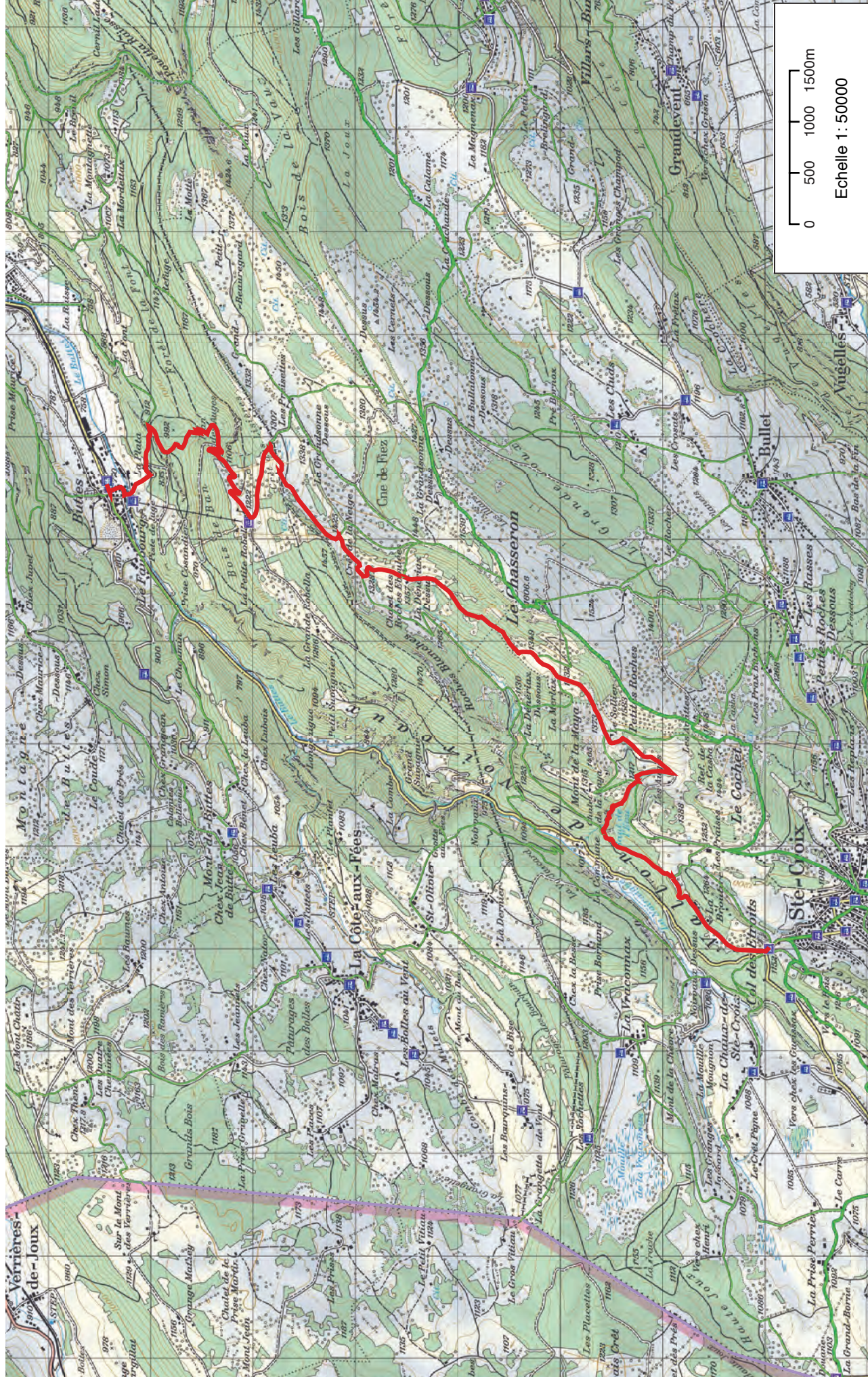
+ autocar postal: Buttes - Col des Etroits Fr. 2.40

Equipement: Imperméable - bons souliers - bâtons - boissons - pique-nique

Delphine Collaud, pasteur: 032 721 22 90 ou delphine.collaud@eren.ch

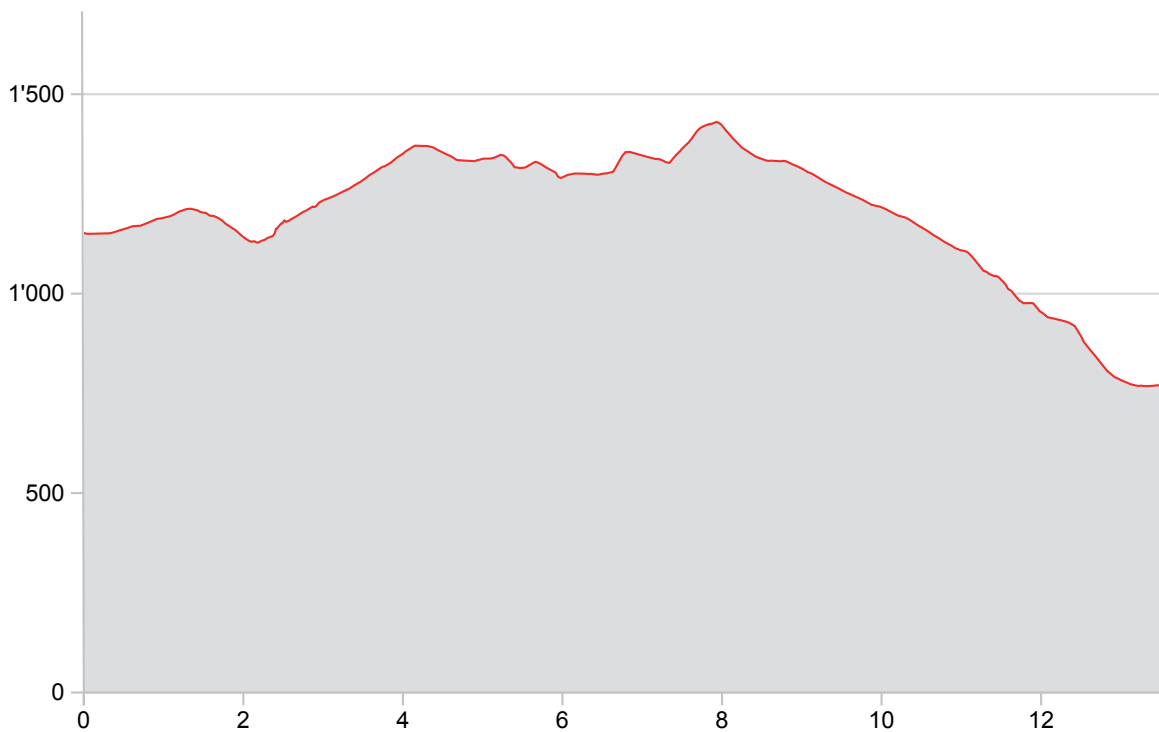
Jean-Pierre Emery: 032 721 25 41/ 079 773 45 34 ou jp.emery@net2000.ch

Carte: Col des Etroits - Saut de l'Eau - La Maya - Roches Eboulées - La Robellaz - Buttes



Données calculées

Col des Etroits-La Maya-La Robellaz



Longueur	13.58 km	Alt. min. / max.	768 m/1'431 m
Mont. / Desc.	520 m/903 m	Temps à pied	4 h 7 min