

randosympa.ch

Les mercredistes

mercredi 10 octobre

Le Sentier des Statues



EREN
Paroisse réformée de Neuchâtel



Rendez-vous des participants: Neuchâtel gare CFF **13h15**

Départ Neuchâtel, direction La Chaux-de-Fonds **13h29**

Départ La Chaux-de-Fonds, direction La Sagne **14h04**

Arrivée La Sagne gare CMN **14h18**

↔ 5.5 km ▲ 1025m ▼ 1265m ↗ 240m ↘ 240m 🚶🕒 ~ 2h45

Nous traversons la vallée en direction de Marmoud et montons par un chemin agricole, direction les Petites Charbonnières, là à travers pâturage nous atteignons les Charbonnières et le début du Sentier des Statues. Nous redescendons le sentier, agréable mais un peu raide, en admirant toutes les sculptures faites dans des souches de sapins. Le temps de descente est malaisé à définir dépendant de l'observation des oeuvres disséminées le long du sentier. Arrivé au bas du chemin nous retraversons la vallée et prenons le train direction les Ponts-de-Martel où nous prenons l'autocar postal.

Retour départ La Sagne gare CMN **17h18**

Départ Les Ponts-de-Martel car postal **17h41**

Arrivée Neuchâtel **18h19**

Coût billet onde verte 1/2 tarif 5 zones: 19-11-20-21-30 Fr. 10.40

Equipement: Imperméable - bons souliers - bâtons - boissons - encas

Inscriptions: lundi 8 octobre au plus tard

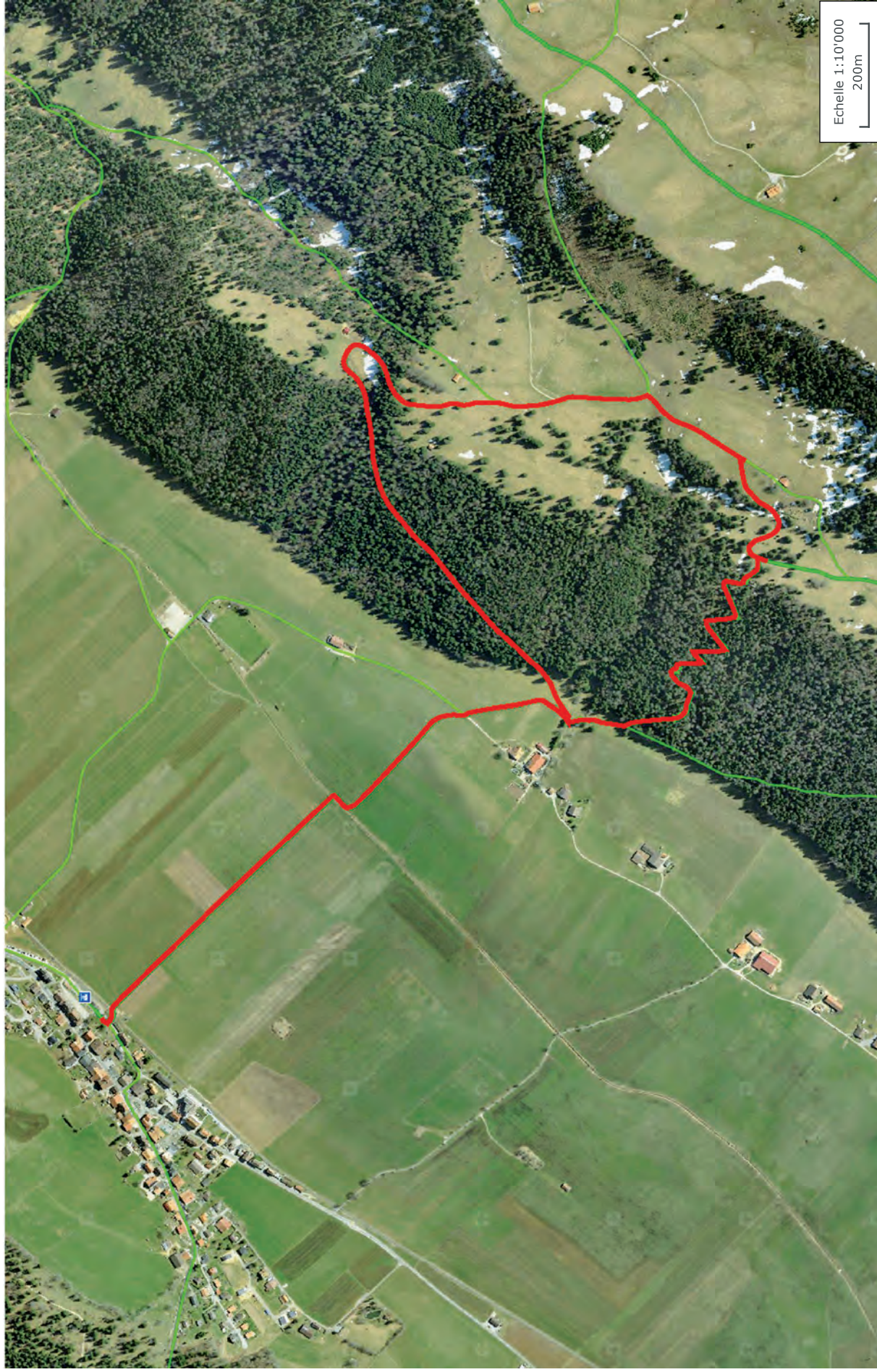
Jean-Pierre Emery: tél: 032 534 03 99 - jp.emery@net2000.ch

ou rando@randosympa.ch

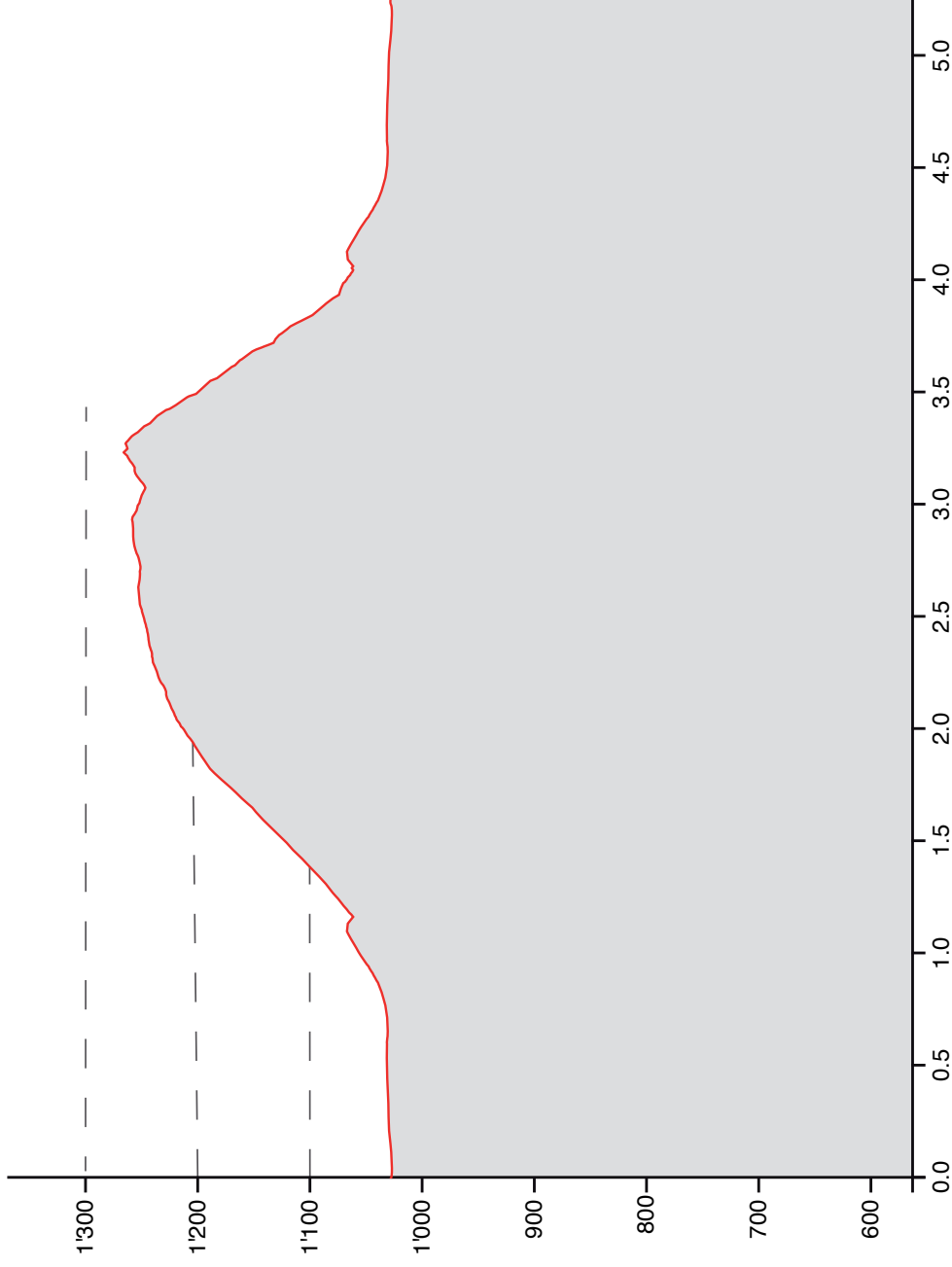
Carte sentier des statues



Vue aérienne Sentier des Statues



Dénivelé Sentier des Statues



Longueur 5.5 km





Alt. min/max 1'025 m/1'265 m

Mont. / Desc. 240 m/240 m





Temps à pied ~ 2h45

Randonnée "mercredistes" Le Sentier des Statues

Aller par la Chaux-de-Fonds en train

Gare/Arrêt	Heure	Quai		Voyage
Neuchâtel	dép. 13:29	4		RegioExpress 3922
La Chaux-de-Fonds	arr. 13:57	5	RE	Direction: La Chaux-de-Fonds
				
			Changer	
La Chaux-de-Fonds	dé p. 14:04	2		Regio 13 322
La Sagne	ar r. 14:18		R 13	Direction: Les Ponts-de-Martel
				

Retour par la Tourne en autocar postal

Gare/Arrêt	Heure		Voyage
La Sagne	dép. 17:18		Regio 13 328
Les Ponts-de-Martel gare	arr. 17:27		Direction: Les Ponts-de-Martel
		R 13	
			1 min., Y
		Parcours à pied	
Les Ponts-de- Martel gare	dép. 17:41		
Neuchâtel, gare	arr. 18:19		Bus 380 80033
		BUS 380	Direction: Neuchâtel, gare