



Rendez-vous des participants Neuchâtel gare **8h15**

Départ Neuchâtel direction La Grande Joux **8h37**

Arrivée La Grande Joux **9h16**

 12 km  1242 m / 1042 m  199 m  329 m  ~ 3h45

De la Grande Joux nous nous dirigeons tout d'abord par une petite route et ensuite dès la Rocheta par un chemin forestier jusqu'au Haut des Joux. De là nous descendons sur la Combe Vuillier, la Paroisse, où nous pique-niquerons. Ensuite par des chemins à travers forêts et pâturages nous traverserons le Cervelet Dessous, le Pénitencier et nous arriverons à la Brévine par le sud. Il s'agit d'une jolie randonnée très variée entre forêts, pâturages jurassiens et le charme d'un paysage rustique et sauvage.

La Brévine, malgré sa réputation de Sibérie de la Suisse est un village accueillant faisant le bonheur des nombreux touristes désireux de passer des vacances dans la nature.

Retour départ La Brévine, Poste **15h50**

Retour départ la Chaux-du-Milieu **16h01**

Arrivée Neuchâtel gare CFF **17h**

Coût, carte journalière 5 zones, 10-11-21-30-32 Fr. 10.40 avec 1/2 tarif

Equipement: Bons souliers - bâtons - boissons - pique-nique

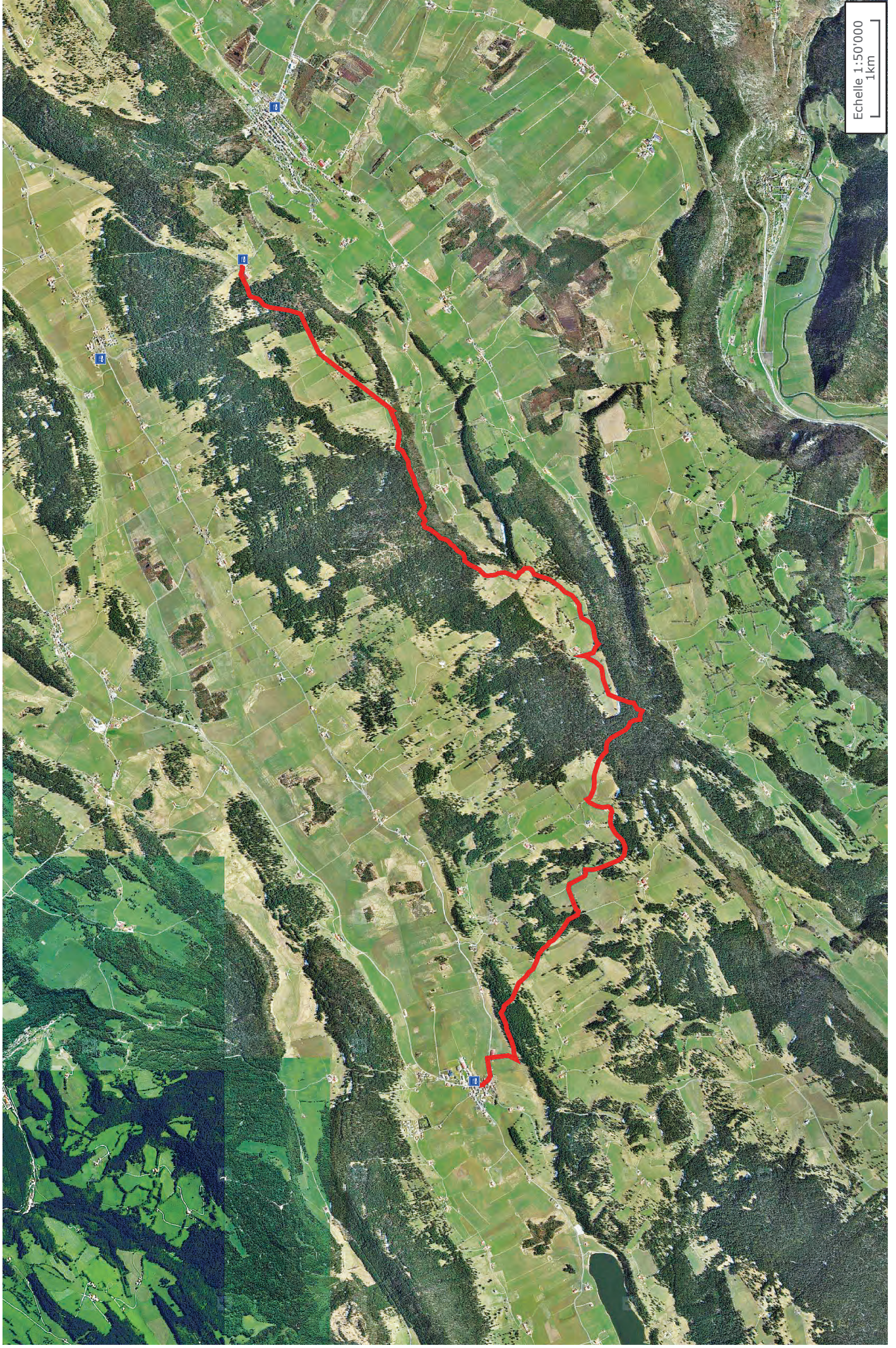
Inscriptions: mercredi 19 juin au plus tard

Jean-Pierre Emery: 079 773 45 34 ou jp.emeryne@gmail.com
ou rando@randosympa.ch

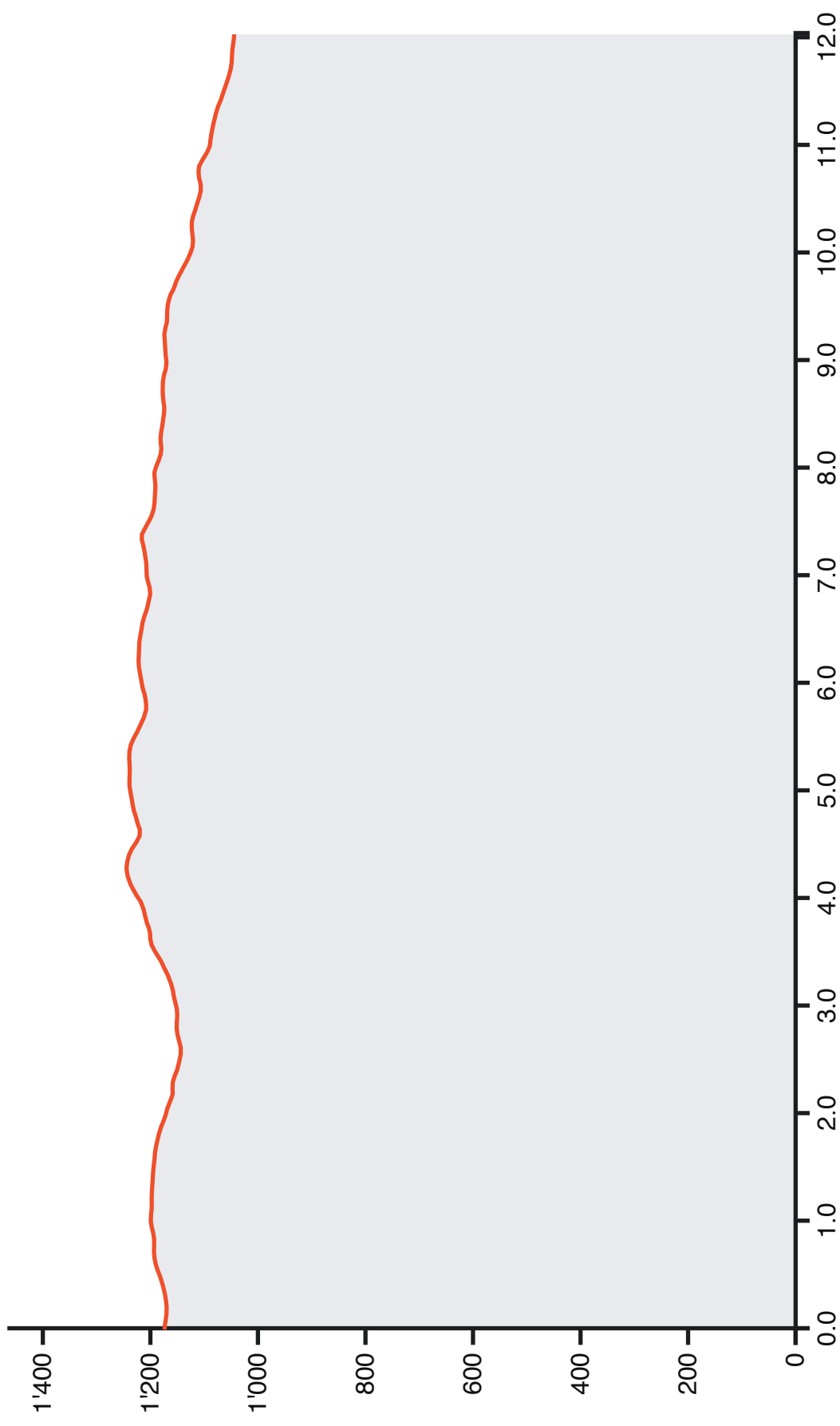
Randonnée La Grande Joux - La Brévine tracé



Randonnée La Grande-Joux - La Brévine vue aérienne



Dénivelé La Grande-Joux La Brévine



Longueur 12.04 km **Alt. min/max** 1'042 m / 1'242 m

Mont. / Desc. 199 m / 329 m **Durée de marche** 3 h 45 min

Horaires car postal au 12.06.2019

Gare/Arrêt

Heure

Aller

Neuchâtel, gare

dép: 08.37



BUS
380

La Grande Joux

arr: 09.16

Retour

La Brévine, poste

dép: 14.55



BUS
381

Le Locle, centre

arr: 15.16

Le Locle, centre

dép: 15.21



BUS
380

Neuchâtel, gare

arr: 16.19