

La Dixence - Den à Lou - Pas de la Lé - Essertze



Rendez-vous des participants: Neuchâtel gare CFF **6h45**

Départ Neuchâtel gare CFF **7h03**

Jour 1  10 km  2411 m / 2135 m  368 m  569 m  ~ 4h15

Jour 2  12 km  2490 m / 1507 m  1016 m  368 m  ~ 3h45

Jour 1: C'est un peu tôt mais il n'y a pas d'autres possibilités. Nous transitons par Lausanne et arrivés à Sion, nous prenons le car Theytaz, direction Le Chargeur et la Grande Dixence où nous arriverons à **10h50**. Ensuite, à pied, nous montons au barrage et admirons le paysage. Là nous descendons pour traverser la Combe de Prafleuri et nous montons à Le Den à Dou, Allève, Chaulouè, Pas de la Lé par un parcours plein de jolis alpages et de petites merveilles. Nous arrivons vers 16h à la cabane d'Essertze où nous sommes attendus.

Jour 2: Nous quittons la cabane vers 8h et nous dirigeons direction Mont Coille, Mont Carré et en suivant la crête le Mont Rouge. Là nous redescendons direction Siviez, Planchouet où nous reprenons le bus direction Haute Nendaz Sion et retour à Neuchâtel où nous arrivons à **18h57**.

Retour Neuchâtel gare CFF 18h57

Équipement: Imperméable - souliers montants - bâtons - boissons - pique-nique
sac à viande - lampe LED - lunettes de soleil - crème solaire - chapeau.

Coûts: transport train et autocars Fr. 71.-- (1/2 tarif)

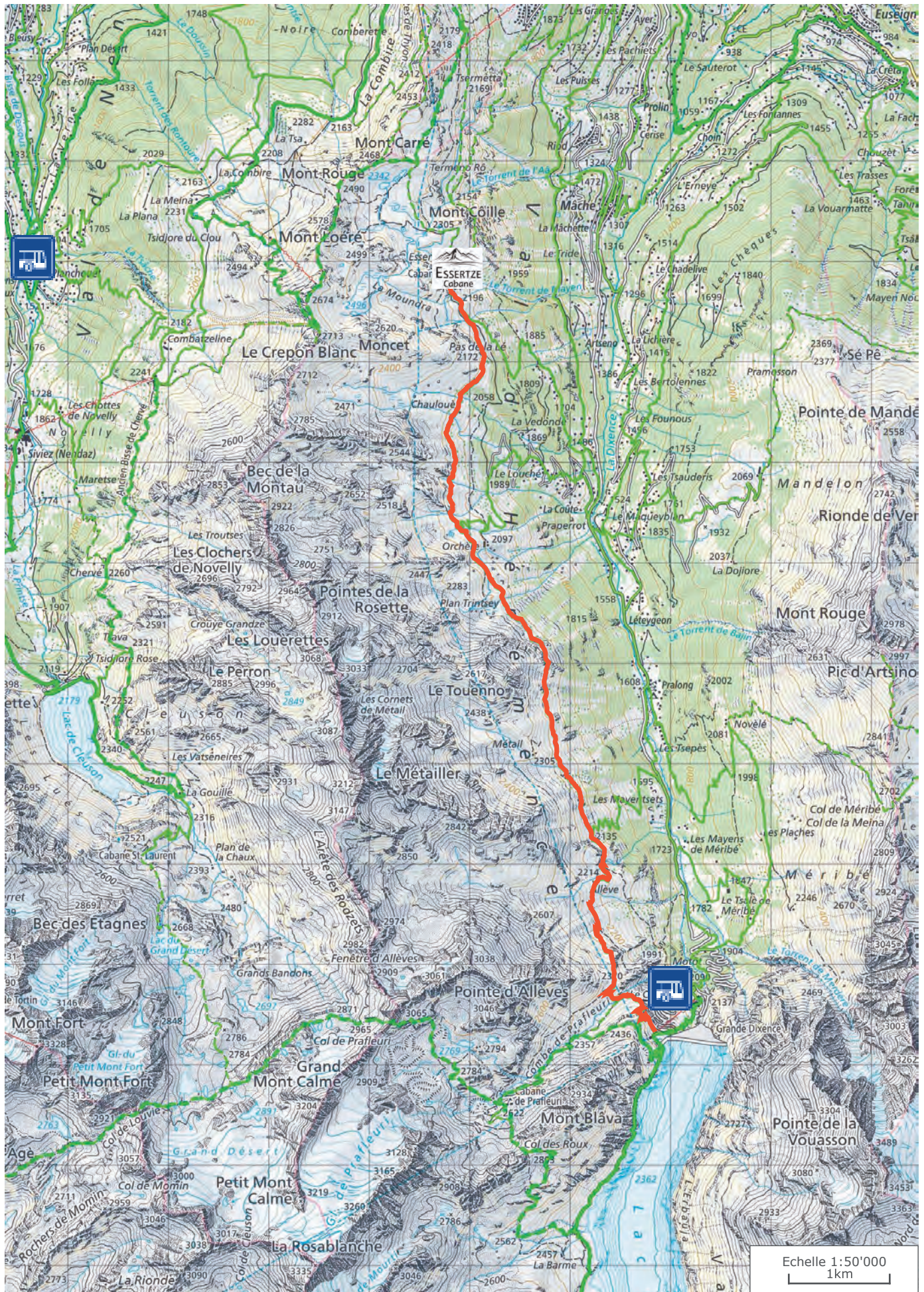
cabane Essertze nuitée et 1/2 pension Fr. 50.-

soit un total de Fr. 121.--

Inscriptions: 3 août au plus tard

Jean-Pierre Emery: 079 773 45 34 ou jp.emeryne@gmail.com
ou rando@randosympa.ch

Carte jour 1: Dixence - Essertzee



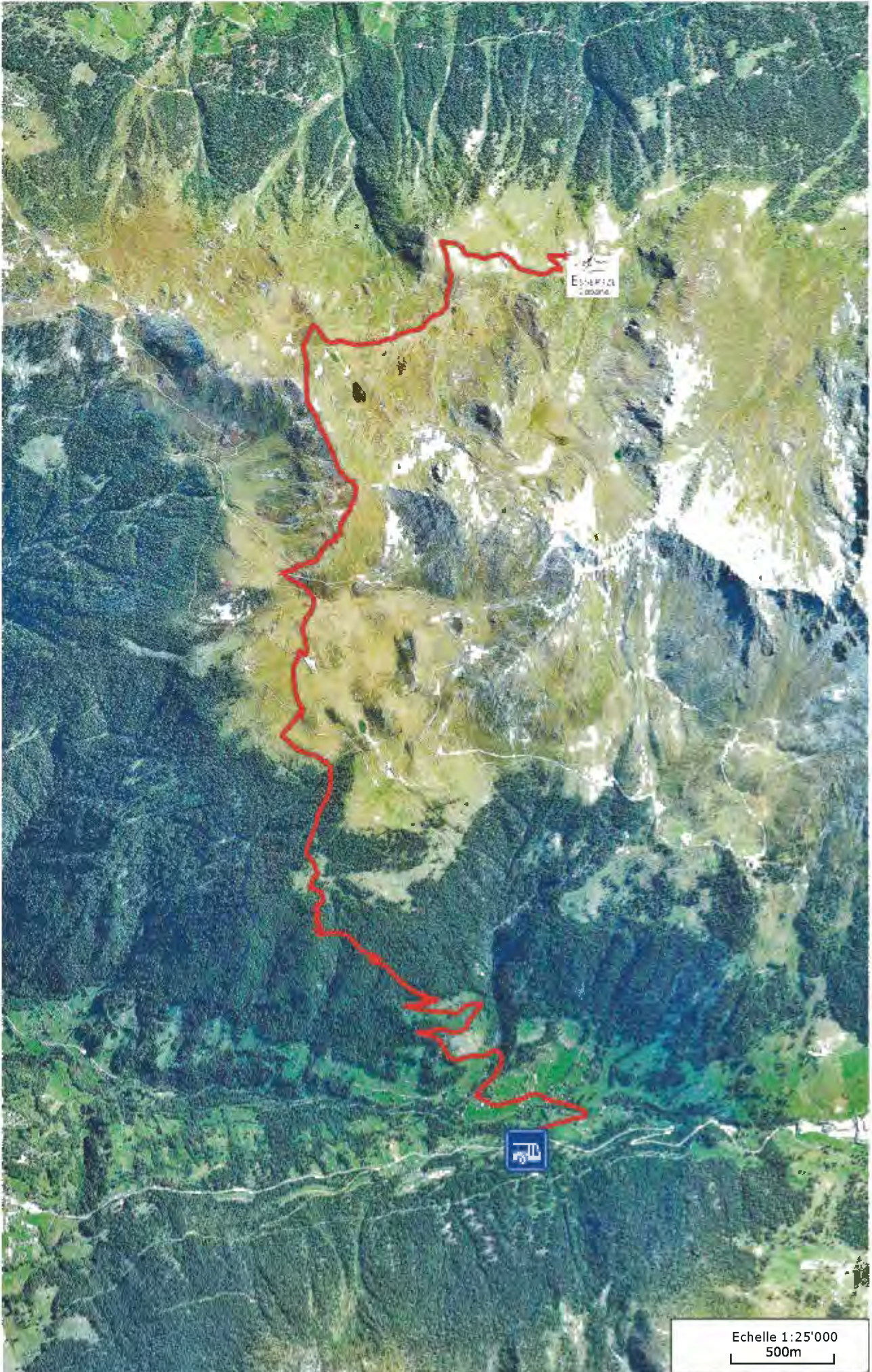
Carte jour 2: Essertzee - Planchouet



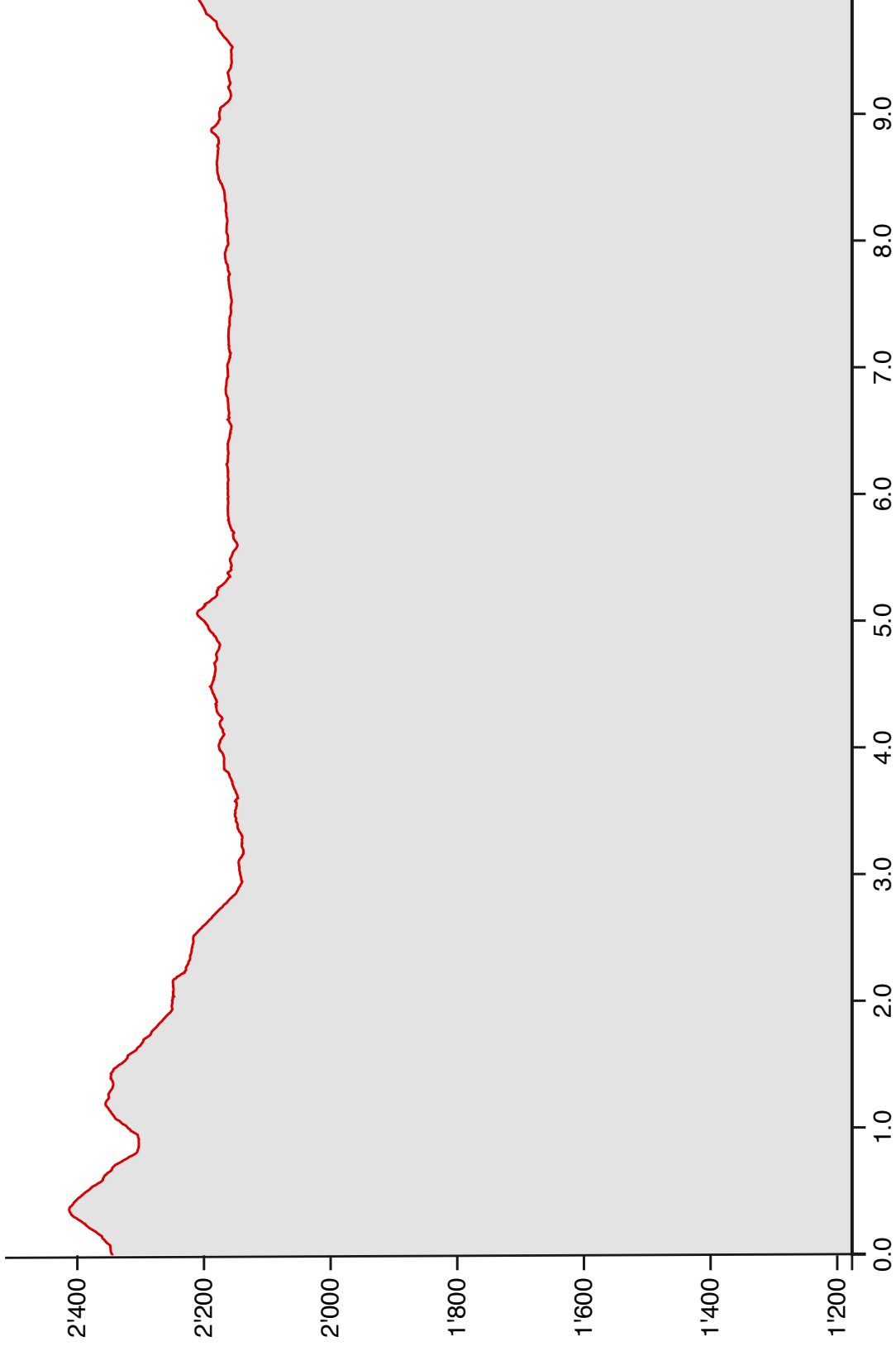
Vue aérienne jour 1



Jour 2 vue aérienne



Dénivelé jour 1



Longueur

10.0 km

Alt. max/min 2'411 m / 2'135 m

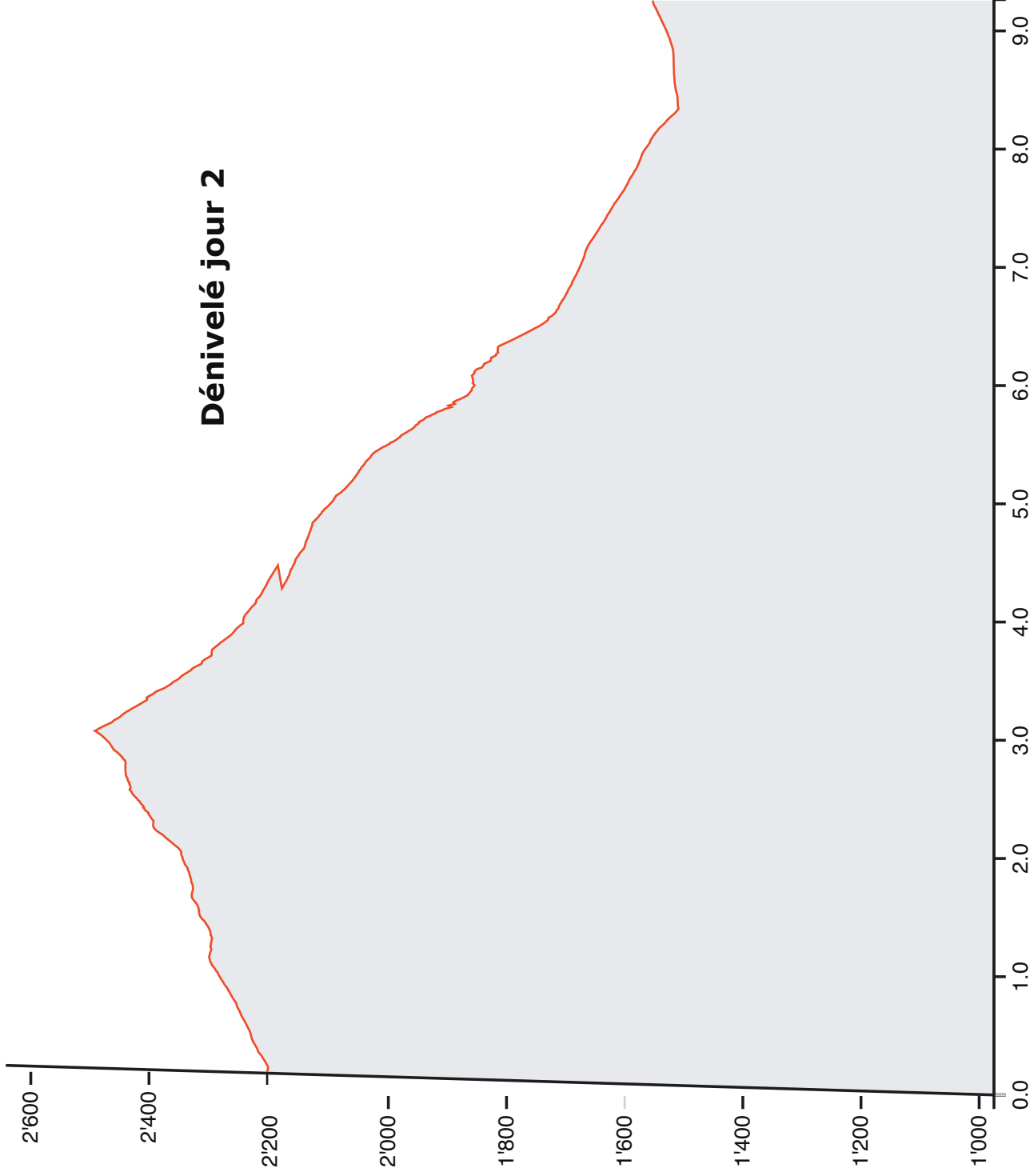
Mont. / Desc.

435 m / 569 m

Durée de marche

4 h 15 min

Dénivelé jour 2



Longueur 12 km **Alt. min/max** 1'507 m / 2'490 m
Mont. / Desc. 368 m / 1'016 m **Longueur** 3 h 13 min

Jour 1 horaire 10.08.2019

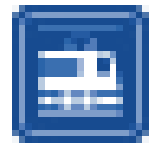
Gare/Arrêt

Heures

Aller

Neuchâtel, gare CFF

dép: 07.03



IC5

Lausanne, gare CFF

arr: 07.45



Changer

Lausanne, gare CFF

dép: 08.18



S5

Sion, gare CFF

arr: 09.11



Changer

Sion poste gare

dép: 09.45



Bus 372

Le Chargeur

arr: 10.50

Jour 2 horaire 11.08.2019

Gare/Arrêt

Heures

Retour

Planchouet (Siviez)

dép: 15.59



Haute Nendaz

arr: 16.13



Changer

Haute Nendaz

dép: 16.14



Bus 362

Sion, poste gare

arr: 16.54



Changer

Sion gare CFF

dép: 16.54



IR 90

Neuchâtel, gare CFF

arr: 18.57



IC5